

Den nordlig sti i Hedemarken er lukket for gennemgående Cykeltrafik og gående fra 1. april til 1. oktober 2019 pga. fjernvarmearbejde.

Den sydlige sti i Hedemarken kan anvendes i perioden.

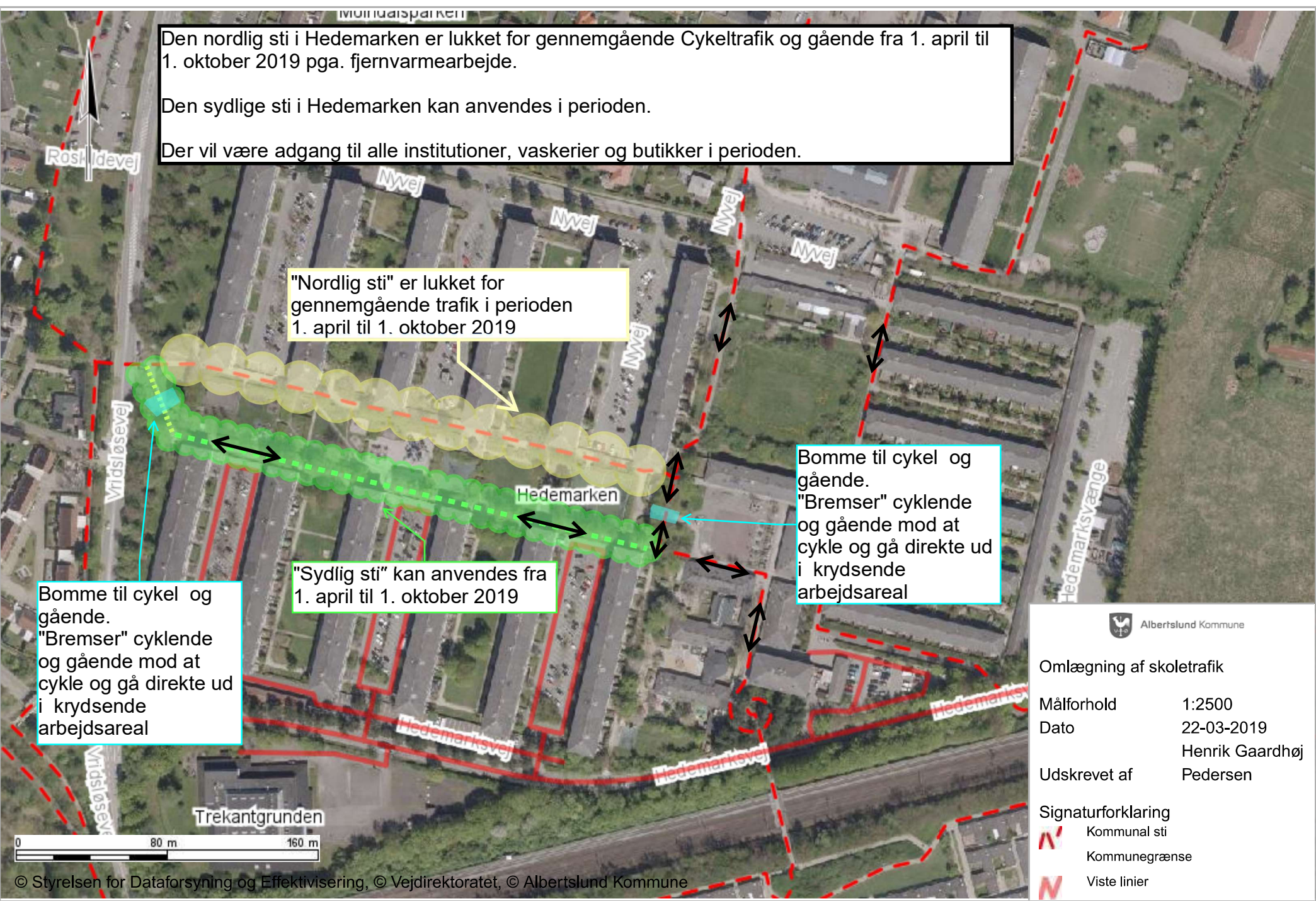
Der vil være adgang til alle institutioner, vaskerier og butikker i perioden.

"Nordlig sti" er lukket for gennemgående trafik i perioden 1. april til 1. oktober 2019

Bomme til cykel og gående. "Bremser" cyklende og gående mod at cykle og gå direkte ud i krydsende arbejdsareal

Bomme til cykel og gående. "Bremser" cyklende og gående mod at cykle og gå direkte ud i krydsende arbejdsareal

"Sydlig sti" kan anvendes fra 1. april til 1. oktober 2019



Omlægning af skoletrafik
Målforhold 1:2500
Dato 22-03-2019
Henrik Gaardhøj
Udskrevet af Pedersen

- Signaturforklaring
- Kommunal sti
 - Kommunegrænse
 - Viste linier