

BETJENING AF SHARKY

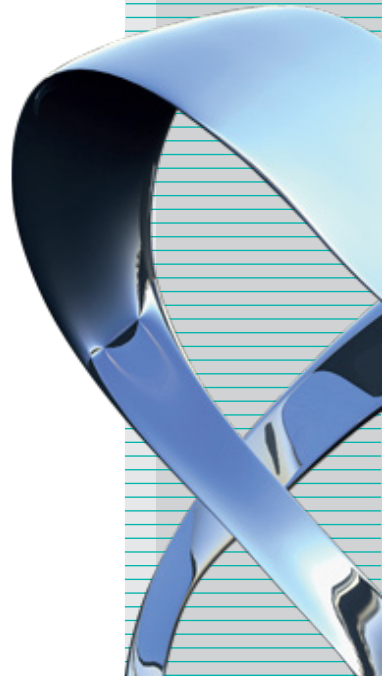
Måleren betjenes med et let tryk på knappen til højre for displayet. Ved efterfølgende tryk skiftes til næste menuvisning, se bagsiden.

Betjenes knappen ikke i ca. 3-4 min., slukker displayet. Displayet tændes igen ved tryk på knappen.

Fejlkoder

Vises et E eller C i displayet efterfulgt af tal, kontakt da fjernvarmeleverandøren straks.

- E 1 Defekte basisparametre eller RAM
- E 1 Defekt temperaturføler
- E 3 Temperaturfølerne er byttet
- E 4 Hardwarefejl i ultralydsmåling
- E 5 Optisk kommunikation er midlertidigt afbrudt
- E 6 Forkert flowretning
- E 7 Flowfejl (evt. luft i måleren, anlægget skal udluftes)
- E 8 Fejl i strømforsyning
- E 9 Batteri næsten brugt
- E A Lækage i varmeinstallationen (rørbrud)
- E b Lækage i varmeinstallationen





230V
50-60 Hz
<0.15W
Real Data
Radio
868 MHz

LCD Loop3: Installation



Menu nummer

Enhed

Tarif

Måler i drift

Trykknop

Fejlindikator

Ramme for kommaplacering

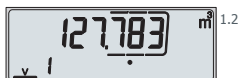
Displayvisninger

Forbrugt varme
i kWh, MWh eller GJ



1.1

Forbrugt volumen i m³



1.2

Flow



1.3

Effekt



1.4

Temperatur i varm og kold
ledning



1.5

Afkøling



1.6

Driftsdage / Fejltimer



1.7



Middel fremløbstemperatur
indeværende måned



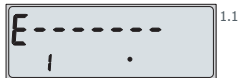
1.8

Middel returtemperatur
indeværende måned



1.9

Fejlkode



1.10

Displaytest



1.11

Pulsindgang 2
visning af vandmåler



1.12

