



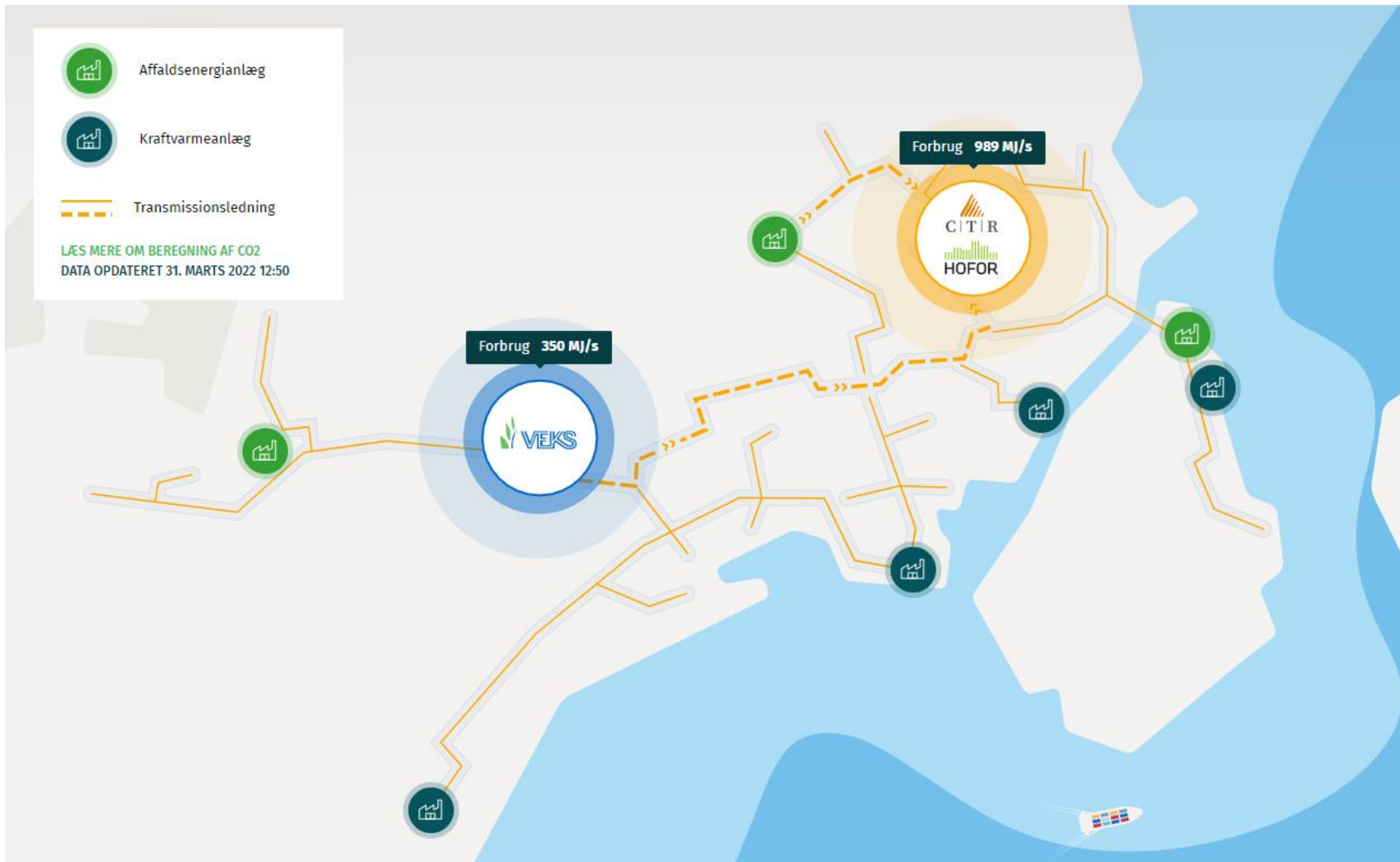
Energiforbedring, fjernvarme og gaskonvertering

Møde for beboere i Herstedøster Villaby

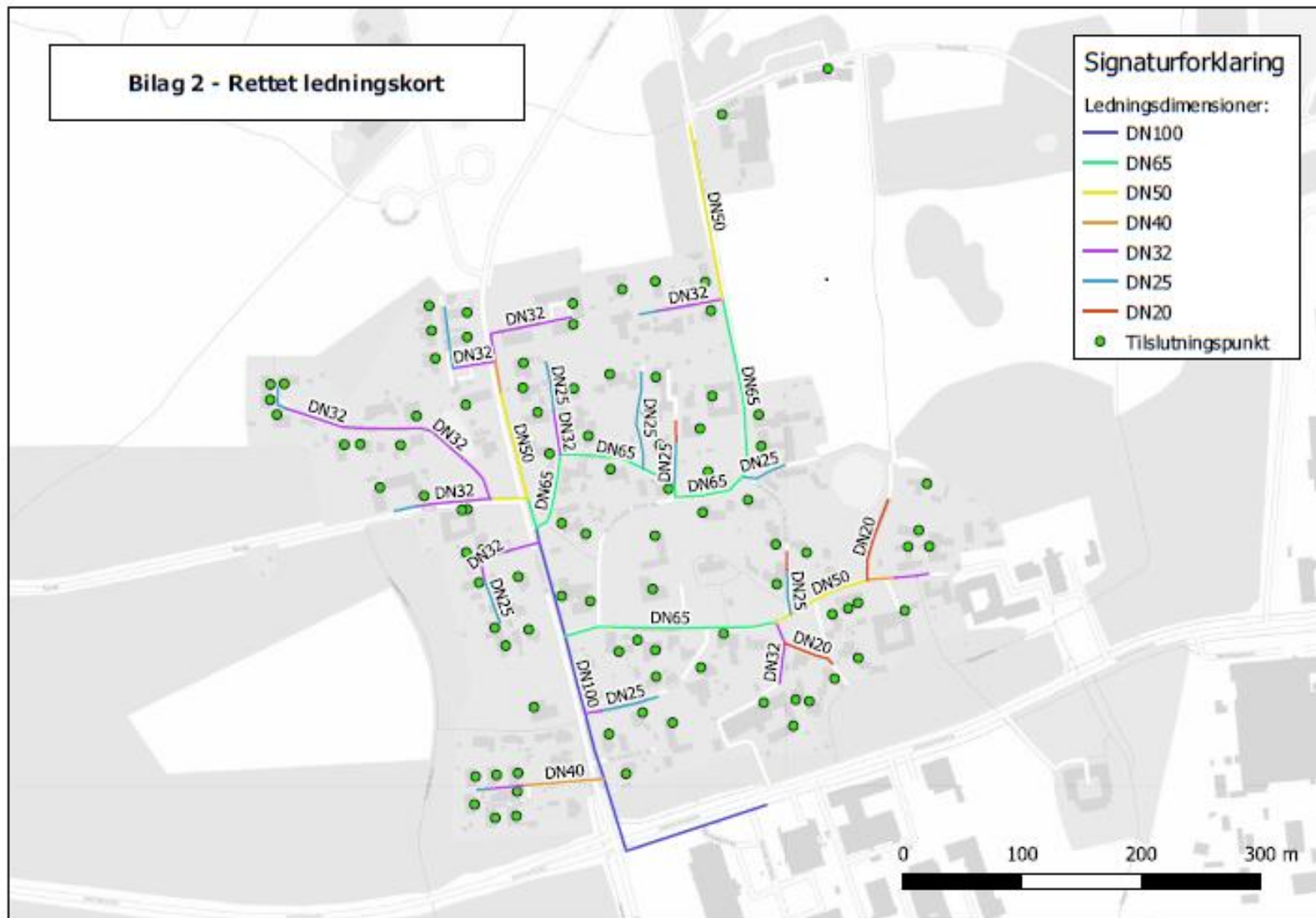
Dagsorden

- *Hvorfor fjernvarme?*
- *Hvor langt er vi i processen?*
- *Kampagnepris*
- *Hvordan tilmelder jeg mig?*
- *Hvad koster fjernvarme?*
- *Hvordan foregår installationen?*
- *Spørgsmål*





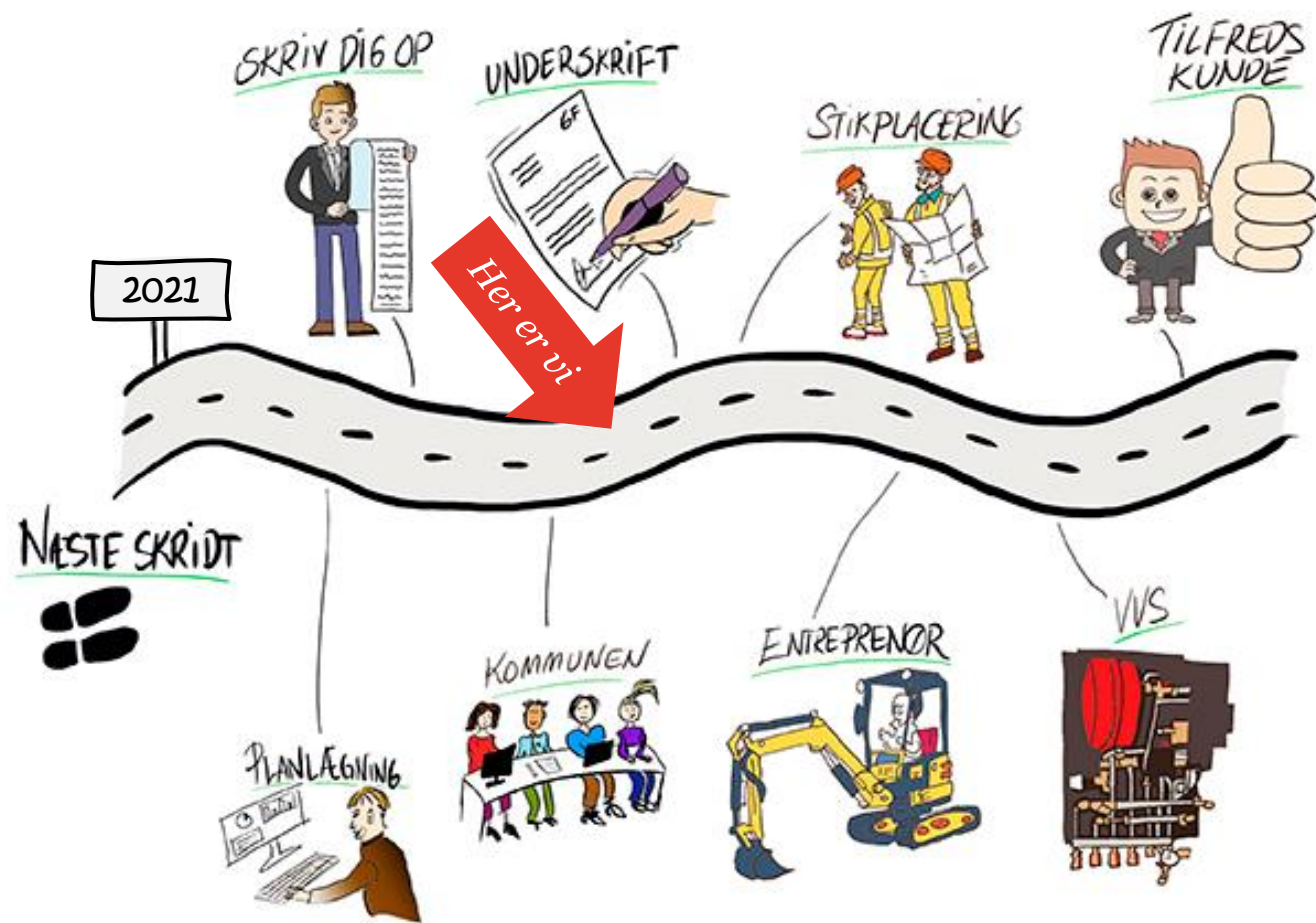
Fjernvarme i Herstedøster Landsby



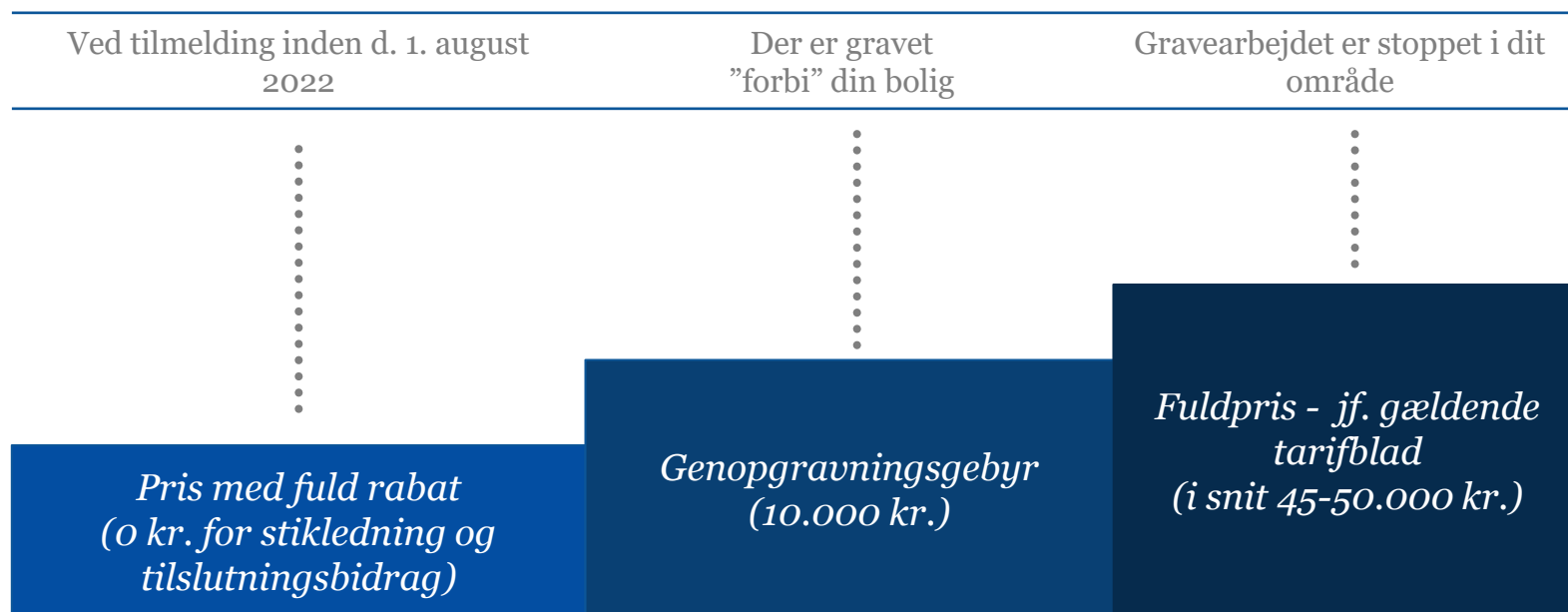
Hvorfor fjernvarme?

- *Fylder mindre*
- *Støjer mindre end f.eks. varmepumper*
- *Den samlede investeringspris er lavere*
- *Varmeprisen er lav og varmeprisen er stabil*
- *Det er klimamæssigt en god løsning – reducerer CO_2 belastningen*

Hvor langt er vi i processen?



Kampagnepris med lejet tilslutningsanlæg



Hvad inkluderer prisen

- Tilslutningsbidrag – 42,83 kr/m²
- Stikledningsbidrag – faktiske omkostninger
- Byggemodningsbidrag – Faktiske omkostninger
 - En normal samlet omkostning for tilslutning er på **45-50.000 kr.**

Hvis TAO tilvælges er der ingen omkostning til udskiftning af gaskedel med fjernvarmeunit.

En normal samlet omkostning for nedtagning af gaskedel og opsætning af fjernvarmeunit er på **40-50.000 kr.**

Albertslund Forsyning

Varmetakster gældende for 2022 (inkl. moms)

Takster	
Salg af varme, pr. MWh	446,33 kr.
Salg af varme, pr. m ³	7,79 kr.
Ved opvarmning af vand af varme pr. m ³ reduceres afregningen med en m ³ fælder, som er udløst for hver fjernvarmeenhed og fælder	707,69 kr.
Arbejdsløn tilslutningsarbejde, medlemsbidrag til Albertslund Forsyning	662,79 kr.
Prislagt kr. 1800 inkl. m ³	
Udført arbejde	
pr. m ³ eller andet udtryk angives ikke, et prislagt og et arbejde. Hvis summen af de to beløb ikke svarer til summen af de to priser, er det en fejl.	
Udført arbejde	
pr. m ³ eller andet udtryk angives ikke, et prislagt og et arbejde. Hvis summen af de to beløb ikke svarer til summen af de to priser, er det en fejl.	
Måleroplyst pr. år	
Fast takst pr. m ³ opvarmet areal pr. år	270,42 kr.
Byggevarme afregnes som almindeligt forbrug	15,98 kr.
TAO (TilslutningsAnlægsOvertagelse)	
Variabel servicetaksat pr. MWh	52,66 kr.
Fast takst pr. år	1.679,31 kr.
Elnet:	
Variabel servicetaksat pr. MWh	47,32 kr.
Fast takst pr. år ved anslutning under 100kW	4.919,38 kr.
Fast takst pr. år ved anslutning over 100 kW – kontaktselskabet for pris	
Bidrag ved byggemodning samt om- og tilbygning	
Tilslutningsbidrag pr. m ²	42,83 kr.
Ved nedtagning, og ved installation af det eksisterende opvarmede areal, betales et engangsbeløb for det nye opvarmede areal pr. m ²	
Stikledningsbidrag	
Alle ledningsarbejder / forbindelser med fastlåsning og installation af fjernvarmeudrustning, betales et engangsbeløb for det nye opvarmede areal pr. m ²	
Byggemodningsbidrag	
Der bliver opvarmet fjernvarmeinstallation / forbindelse med installation, byggemodningsbidraget stammer ud af omkostningerne til nedtagning af fjernvarmeudrustning og installation af fjernvarmeudrustning. Hvis en KUNDE ønsker at få installeret en fjernvarmeudrustning med installation, og omkostningerne ikke svarer til omkostningerne til nedtagning af fjernvarmeudrustning og installation af fjernvarmeudrustning, vil KUNDE betale et bidrag. Hvis der efterfølgende sker en ombygning, men ved nedtagning udgøres SELSKABETS bidrag omkostninger til SELSKABETS samlede udgifter herfor.	
Gebyr m.m.	
Kontrol af forbrugsmåler	500,00 kr.
Hvis en KUNDE ønsker at få installeret en forbrugsmåler ved skilleværelset, og omkostningerne ikke svarer til omkostningerne til nedtagning af fjernvarmeudrustning og installation af fjernvarmeudrustning, vil KUNDE betale et bidrag. Hvis der efterfølgende sker en ombygning, men ved nedtagning udgøres SELSKABETS bidrag omkostninger til SELSKABETS samlede udgifter herfor.	
Rykergebyr ved 2. og 3. røgning	95,00 kr.
Gebyr for lukning af varmen med faged	
Fageløst inkl. faktiske omkostninger til rengøring af faged, og evt. udgifter til låsmedalje pågæver betalt af KUNDE	
Genåbning af varmen – almindelig genåbning	312,50 kr.
Genåbning af varmen – ved installation af stopbik	562,50 kr.
Ved udtredelse af fjernvarmen, og dermed ophør af kundeforhold. Se almindelig bestemmelse § 6.2	

Der henvises til afsnit af SELSKABETS Almindelige Bestemmelser og Tekniske Bestemmelser for fjernvarmelevering.



Hvad er ikke inkluderet i prisen



- *Hvis en løsning med TAO vælges, er der krav til nyere termostatventiler med forindstilling på radiatorerne.*
- *Reparationer efter gaskedel som huller i tag, gulv og væg skal kunden selv forestå.*
- *Eventuel ombygning af centralvarmeanlæg, nye rør, som følge af blokerede og udslidte rør, nye radiatorer, gulvvarme og andre forbedringer.*
- *Hvis kunden ønsker en ekstra lang stikledning, f.eks. fordi man hellere vil have placeret unitten på den anden side af huset, kan der være en ekstraomkostning til dette.*

Priseksemppler på ekstra omkostninger

Priser inkl. moms*

Radiatorventil med forindstilling (pris pr. styk)	950 kr.
Brugsvandscirkulationspumpe	3200 kr.
Reetablering af tag og loft efter lodret balanceret aftræk	4500 kr.
Indvendig opmuring af gammel aftrækshul	1000 kr.
Asbestprøve	2063 kr.

**Priser kan variere*



Endelig tilmelding

- *For at blive fjernvarmekunde skal du underskrive en bindende "Aftale om fjernvarmelevering".*
 - *Tilmeldingen åbnes i uge 25 (kampagneprisen være gældende til den 1. august 2022 for beboere i Herstedøster Landsby).*
- *Ønsker man at komme med på TAO-ordningen skal denne aftale også underskrives*

Udvidelsesplanen hviler 100 % på det frie valg for den enkelte husejer – du vil ikke blive tvunget til at skifte til fjernvarme.

Fjernvarmetakst

Fjernvarmepris 2022

”Standardhus” 130 m ² med et forbrug på 18,3 MWh – pr. år	13.609,15 kr.
”Standardhus” 100 m ² og 14 MWh med et forbrug på pr. år	10.483,64 kr.

TAO (TilslutningAnlægsOvertagelse)

Variabel servicetakst pr. MWh	52,66 kr.
Fast takst pr. år	1.673,31 kr.

**”Standardhus med TAO”
på 130 m²: 16.246,12
kr./år**



Sådan foregår installationen i huset

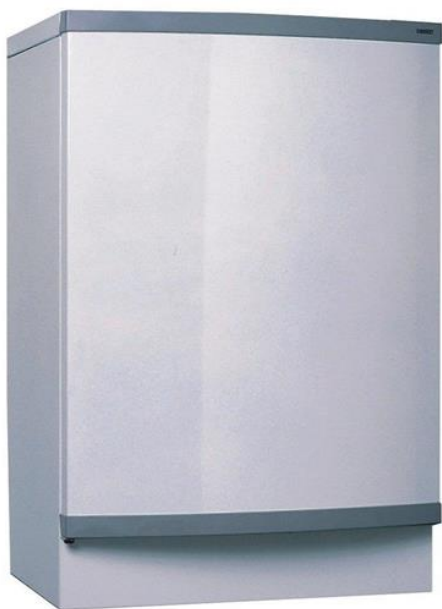
- *Hvis du vælger TAO-ordningen, vil vores leverandør screene din installation og udarbejde et tilbud til dig på forhånd (i god tid inden installationstidspunkt). Hvis du ikke accepterer tilbuddet, er det muligt for dig at træde ud af aftalen.*
- *Inden gravearbejdet hos dig påbegyndes vil der være en dialog mellem dig og entreprenøren for tilrettelæggelse af arbejdet.*
- *Vi fører stikledningen gennem indføringsskab med afspærringsventiler. Indføringsskabet fylder fysisk ca. det halve sammenlignet med eksisterende gasskab.*
- *Vi afmonterer eksisterende installation (fyr, varmtvandsbeholder og eventuel overjordisk olietank).*
- *Med TAO sørger vi for at opsætte fjernvarmeuniten og slutte den til dine eksisterende centralvarme- og varmtvandsrør.*
- *Vi gør vores bedste for, at arbejdet efterlader så få synlige spor som muligt. Men vi kan ikke love, at det ikke kan ses, at vi har været der. Der kan f.eks. være huller i væggen der skal spartles og males.*

Fjernvarmeunit - TAO

Unit størrelse standard (sort): h80 x b53 x d37,5 cm

Unit størrelse i kabinet (Hvid): h80 x b54 x d43 cm

Kan indbygges i et 60cm skab, men ikke under et køkkenbord



Ofte stillede spørgsmål og bekymringer

- *Hvornår går vi i gang?*
 - *Etape 2 forventes påbegyndt 1. kvartal 2023*
- *Hvordan frakobler jeg gassen?*
 - *Det er gasselskabet Evida som foretager frakoblingen*
 - *Gasfrakobling skal kunden selv søge tilskud til (tilskuddet dækker omkostningen).*
 - *Det er vigtigt at søge om frakobling så hurtigt som muligt efter at stikledning er aftalt*
- *Hvad hvis mit fyr går i stykker?*
 - *Hvis dit nuværende fyr går helt i stykker, når du har underskrevet ”Aftale om fjernvarmelevering”, og ikke kan repareres, så tilbyder vi opsætning af et nyt fyr, indtil fjernvarmen er installeret i din bolig uden ekstra omkostninger. Det vil blive den nemmeste og billigste løsning. Fyret skal dog være veldokumenteret serviceret (f.eks. ved serviceaftale).*

Sådan tilmelder du dig fjernvarmen

1. Underskriv Aftale om Fjernvarmelevering
2. Aflever aftalen til Albertslund Forsyning
 - Pr. mail: info@albforstyrning.dk (i vedhæftet læsbar pdf fil)
 - Eller fysisk: Vognporten 9 (i postkassen)

Ved valg af TAO:

1. Underskriv TAO aftale
2. Aflever aftalen til Albertslund Forsyning
 - Pr. mail: info@albforstyrning.dk (i vedhæftet læsbar pdf fil)
 - Eller fysisk: Vognporten 9 (i postkassen)

OBS - Der kan gå et stykke tid inden I modtager aftalen retur i underskrevet stand



Mere information

Du kan læse mere på vores hjemmeside:

www.fjernvarme.albertslund.dk

Tilmeld dig vores nyhedsbrev og få opdateringer om projektet:

<https://fjernvarme.albertslund.dk/konvertering-til-fjernvarme/tilmeld-nyhedsbrev-om-projektet>



Spørgsmål?

